

- Konsumsi energi yang diperlukan pada saat menggunakan tas yang sudah ada di pasaran 4,031 kkal/menit dan saat menggunakan tas rancangan 3,5 kkal/menit

5 DAFTAR PUSTAKA

- [1] Arthayana, Bagus, Hariandja, Johanna, Suryani, dan Nana. *Perancangan Tas Ransel Yang Ergonomis Bagi Siswa Sekolah Dasar*. Bandung: Universitas Katholik Parahyangan
- [2] Kroemer, K.H.E. dan Grandjean, E. 1997. *Fitting The Task To The Human, 5th edition*. UK: Taylor&Francis
- [3] Pheasant, Stephen. 1999. *Bodyspace Anthropometri, Ergonomics and the Design of Work*. London: Taylor&Francis
- [4] Ulrich, Karl T, dan Eppinger, Steven D. 2001. *Perancangan dan Pengembangan Produk*. Jakarta: Salemba Teknik
- [5] Wignjosoebroto, Sritomo. 2000. *Ergonomi, Studi Gerak dan Waktu*. Surabaya: Guna Widya

6 LAMPIRAN



Foto Tampak Samping
(Menggunakan Tas Awal)



Foto Tampak Samping
(Menggunakan Tas Rancangan)



Foto Tas Ransel Rancangan
(Tampak Depan)

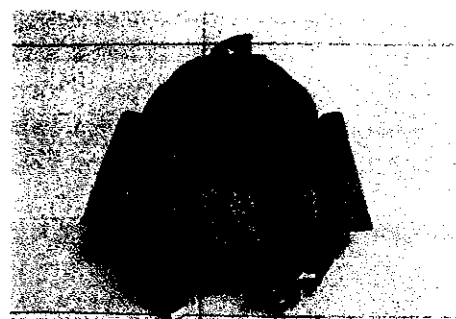


Foto Tas Ransel Rancangan
(Tampak Belakang)