

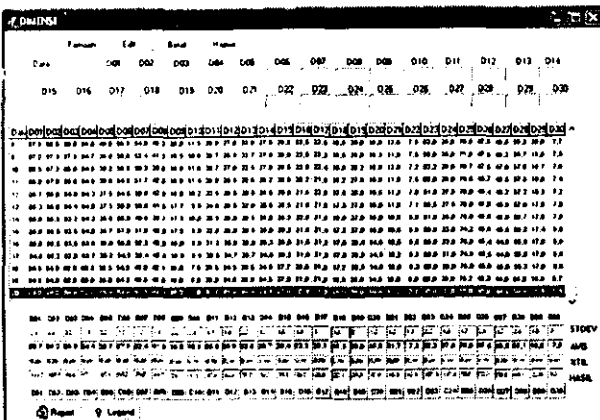
musik yang digunakan untuk meningkatkan semangat siswa adalah lagu-lagu dalam kaset *The Mozart Effect: Music for Children volume 4* khususnya lagu *Sonata in Major*.

Fasilitas Bermain

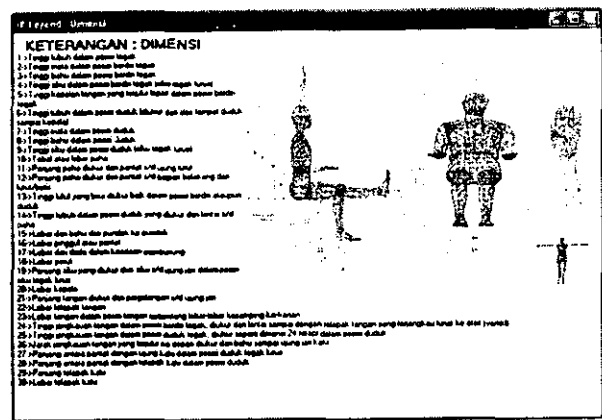
- Untuk perancangan peralatan bermain harus disesuaikan dengan ukuran antropometri anak karena apabila tidak sesuai akan menimbulkan kesulitan kepada anak-anak saat bermain dan dapat mengakibatkan timbulnya potensi bahaya.
- Berdasarkan hasil implementasi, didapatkan perbaikan dengan adanya mainan yang baru, baik dari segi kenyamanan maupun keamanan sehingga terbukti mainan yang baru lebih ergonomis.

Berdasarkan hasil pembahasan, diberikan saran sebagai berikut:

- Melakukan perawatan secara rutin pada fasilitas belajar dan bermain sehingga jika ditemukan kerusakan dapat segera diperbaiki sehingga mengurangi resiko kecelakaan.
- Penanaman pohon disekitar lingkungan luar kelas dapat diupayakan sehingga kelas tampak lebih sejuk karena pohon menghasilkan oksigen dan menyerap panas (pada saat proses *fotosintesis*).
- Pada saat bermain, guru-guru harus mengawasi dan membimbing anak-anak sehingga dapat bermain secara teratur untuk menghindari perilaku bermain yang agresif.



Gambar 17. Tampilan layar input



Gambar 18. Tampilan layar legend

5 DAFTAR PUSTAKA

[1] Pheasant, S. (1998) *Body Space: Anthropometry, Ergonomics and Design*. Taylor & Francis, London.

[2] Cohen, L. (1995) *Quality Function Deployment: How to Make QFD Work to You*. Addison-Wesley, Cambridge.

[3] Giatman, S. dkk. (2003) *Pengaruh Kombinasi Warna dan bentuk Tulisan terhadap Kemudahan Penerimaan Informasi*, Surabaya.

[4] Jindo, T., Hirasago, K. (1996) Application Studies to Car Interior of Kansei Engineering. *International Journal of Industrial Ergonomics*.

[5] Joines, S. (2003) *Child-focused Solutions: Childcare Facility Deploys Ergonomics for Benefit of Children*. November, <http://www.ErgoSolutionsMag.com>

[6] Kroemer, K.H.K. & Elbert (1994) *Ergonomics, How To Design For Ease and Efficiency*, Prentice-Hall, Inc., A Simon and Schuster Company Englewood Cliffs, New Jersey.

[7] Ulrich, Eppinger (2000) *Product Design and Development*. Mc. Graw Hill.

[8] Benedyk, R., Minister, S. (1995) *Applying The BeSafe Method To Product Safety Evaluation*, Elsevier Science Ltd, Great Britain.